

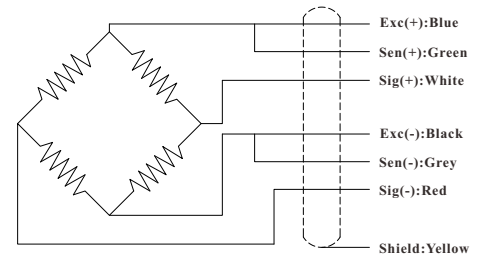
Ordering Code

FHSR-1100kg

Model Capacity

Capacity(kg)	L	W	H	A	B	C	E	d	D	h	M
110/220/550/ 1100/1760	133.4	30.7	30.2	15.4	76.2	25.4	57.7	13	20.6	14.2	M12
2200	136.7	36.8	36.6	18.4	76.2	25.4	55.6	13	12.5	16.6	M12
4400	171.5	42.9	42.9	21.4	95.3	38.1	73.8	20.5	22.2	22.9	M20

Wiring Diagram



--- Specifications / 仕様 ---

Capacity/定格容量	110/220/550/1100/1760/2200/4400 kg		
Rated Output 定格出力	1.94 mV/V	Compensated Temp. 温度補償範囲	-10...+40°C
Excitation 供給電圧	3~15V	Operating Temp. 動作温度範囲	-20...+65°C
Zero Balance 零バランス	±2% of R.O.	Temp. Shift Zero 零点の温度影響	±0.02% of R.O./10°C
Nonlinearity 非直線性	±0.02% of R.O.	Temp. Shift Span 出力の温度影響	±0.02% of R.O./10°C
Hysteresis ヒステリシス	±0.02% of R.O.	Input Resistance 入力抵抗	390±30Ω
Nonrepeatability 繰り返し性	±0.02% of R.O.	Output Resistance 出力抵抗	352±3Ω
Creep(30min) クリープ(30min)	±0.02% of R.O.	Insulation Resistance 絶縁抵抗	>5000MΩ(50V)
Safe Overload 許容過負荷	150% of F.S.	Ingress Protection 防塵防水	IP68
Ultimate Overload 限界過負荷	200% of F.S.	Material of Element 起歪体の材質	Stainless steel ステンレス鋼
Cable ケーブル	Ø5.4*3000mm 6-core shielded cable Ø5.4*3000mm 6芯シールドケーブル		
R.O.=Rated Output/定格出力 F.S.=Full Scale/フルスケール			

• Subject to change without notice / 予告なしに変更されることが